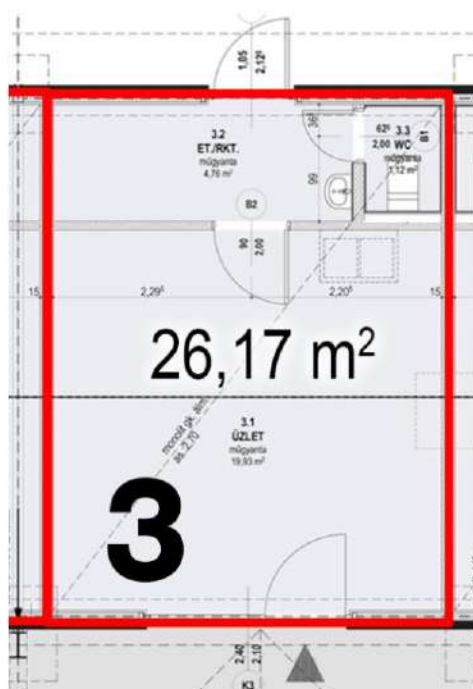


## Diana téri piac

3 üzlet  
26,17 m<sup>2</sup>

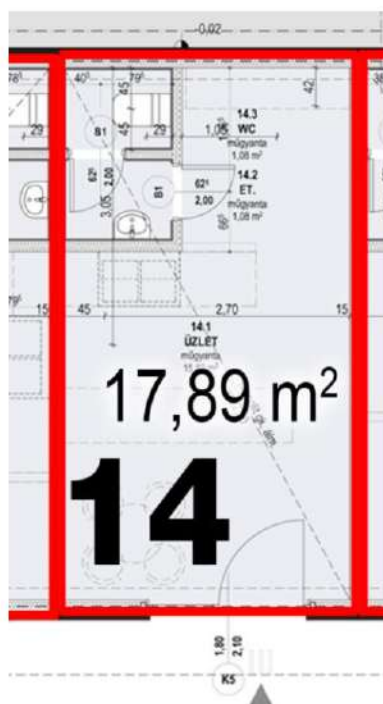


### Műszaki adatok:

- Az üzlet mérete: 4,50 X 5,85 m
- Belmagasság: 2,70 m
- Fedett árusító acélváz-szerkezettel, korszerű könnyűszerkezetű homlokzati panelekkel burkolva
- Áramerősség: 3X 20A (a villamos áramfogyasztás költségeinek csökkentése érdekében napelemes rendszert (43 KW) telepítése az épület tetőfelületére)
- Fűtés: elektromos üzemű hőszivattyús VRV rendszerrel biztosítva
- Nyílászárók: egyszárnyú ajtó, fix oldalbevilágítóval + egyszárnyú ajtó
- Járófelület burkolata: műgyanta
- Közművek: áram, víz

## Diana téri piac

14 üzlet  
17,89 m<sup>2</sup>

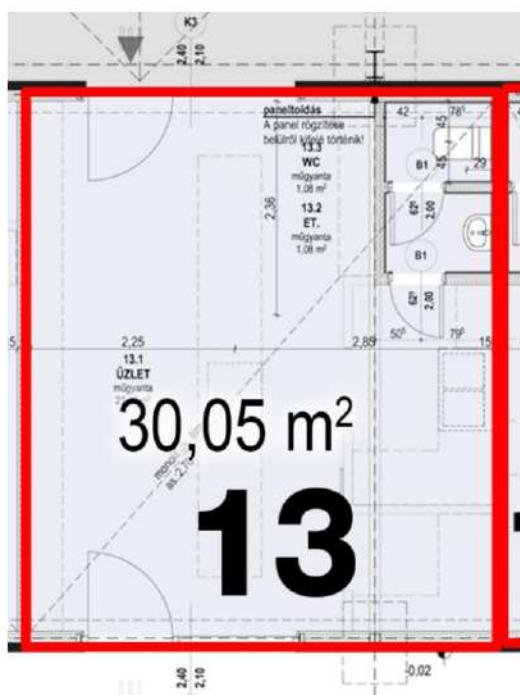


### Műszaki adatok:

- Az üzlet mérete: 3,15 X 5,85 m
- Belmagasság: 2,70 m
- Fedett árusító acélváz-szerkezettel, korszerű könnyűszerkezetű homlokzati panelekkel burkolva
- Áramerősség: 3X 20A (a villamos áramfogyasztás költségeinek csökkentése érdekében napelemes rendszert (43 KW) telepítése az épület tetőfelületére)
- Fűtés: elektromos üzemű hőszivattyús VRV rendszerrel biztosítva
- Nyílászárók: egyszárnyú ajtó, fix oldalbevilágítóval + egyszárnyú ajtó
- Járófelület burkolata: műgyanta
- Közművek: áram, víz
- A gázellátás a kivitelezés során kiépítésre kerül

## Diana téri piac

13 üzlet  
30,05 m<sup>2</sup>

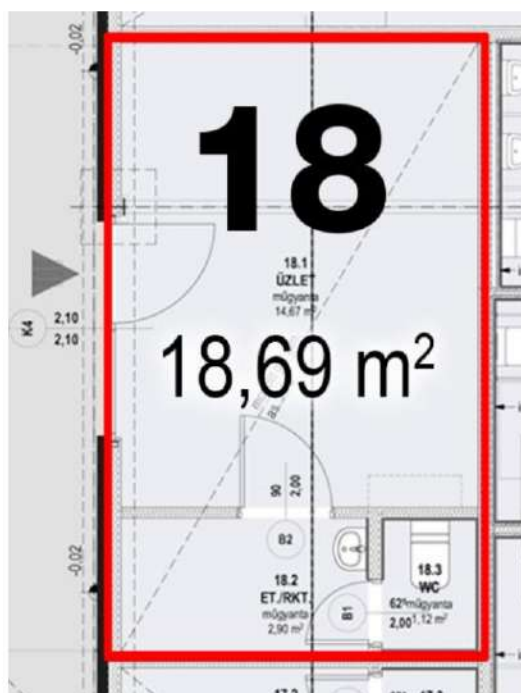


### Műszaki adatok:

- Az üzlet mérete: 5,10 X 5,85 m
- Belmagasság: 2,70 m
- Fedett árusító acélváz-szerkezettel, korszerű könnyűszerkezetű homlokzati panelekkel burkolva
- Áramerősség: 3X 20A (a villamos áramfogyasztás költségeinek csökkentése érdekében napelemes rendszert (43 KW) telepítése az épület tetőfelületére)
- Fűtés: elektromos üzemű hőszivattyús VRV rendszerrel biztosítva
- Nyílászárók: egyszárnyú ajtó, fix oldalbevilágítóval + egyszárnyú ajtó
- Járófelület burkolata: műgyanta
- Közművek: áram, víz
- A gázellátás a kivitelezés során kiépítésre kerül

## Diana téri piac

18 üzlet  
18,69 m<sup>2</sup>

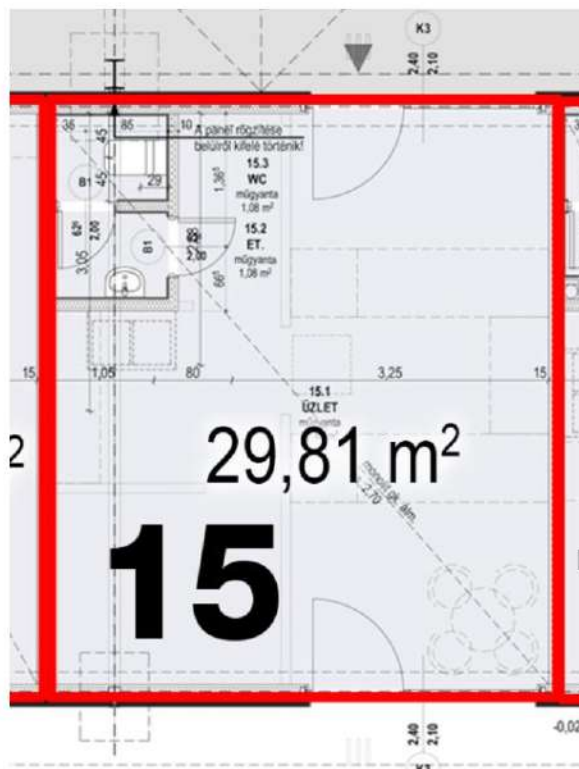


### Műszaki adatok:

- Az üzlet mérete: 3,35 X 5,70 m
- Belmagasság: 2,70 m
- Fedett árusító acélváz-szerkezettel, korszerű könnyűszerkezetű homlokzati panelekkel burkolva
- Áramerősség: 3X 20A (a villamos áramfogyasztás költségeinek csökkentése érdekében napelemes rendszert (43 KW) telepítése az épület tetőfelületére)
- Fűtés: elektromos üzemű hőszivattyús VRV rendszerrel biztosítva
- Nyílászárók: egyszárnyú ajtó, fix oldalbevilágítóval + egyszárnyú ajtó
- Járófelület burkolata: műgyanta
- Közművek: áram, víz

## Diana téri piac

15 üzlet  
29,81 m<sup>2</sup>



### Műszaki adatok:

- Az üzlet mérete: 5,10 X 5,85 m
- Belmagasság: 2,70 m
- Fedett árusító acélváz-szerkezettel, korszerű könnyűszerkezetű homlokzati panelekkel burkolva
- Áramerősség: 3X 20A (a villamos áramfogyasztás költségeinek csökkentése érdekében napelemes rendszert (43 KW) telepítése az épület tetőfelületére)
- Fűtés: elektromos üzemű hőszivattyús VRV rendszerrel biztosítva
- Nyílászárók: egyszárnyú ajtó, fix oldalbevilágítóval + egyszárnyú ajtó
- Járófelület burkolata: műgyanta
- Közművek: áram, víz
- A gázellátás a kivitelezés során kiépítésre kerül

## Diana téri piac

1 üzlet  
25,31 m<sup>2</sup>



### Műszaki adatok:

- Az üzlet mérete: 4,50 X 5,85 m
- Belmagasság: 2,70 m
- Fedett árusító acélváz-szerkezettel, korszerű könnyűszerkezetű homlokzati panelekkel burkolva
- Áramerősség: 3X 20A (a villamos áramfogyasztás költségeinek csökkentése érdekében napelemes rendszert (43 KW) telepítése az épület tetőfelületére)
- Fűtés: elektromos üzemű hőszivattyús VRV rendszerrel biztosítva
- Nyílászárók: egyszárnyú ajtó, fix oldalbevilágítóval + egyszárnyú ajtó
- Járófelület burkolata: műgyanta
- Közművek: áram, víz

### PÉCSI VAGYONHASZNOSÍTÓ Zrt.

## Diana téri piac

1 üzlet  
25,31 m<sup>2</sup>



### Műszaki adatok:

- Az üzlet mérete: 4,50 X 5,85 m
- Belmagasság: 2,70 m
- Fedett árusító acélváz-szerkezettel, korszerű könnyűszerkezetű homlokzati panelekkel burkolva
- Áramerősség: 3X 20A (a villamos áramfogyasztás költségeinek csökkentése érdekében napelemes rendszert (43 KW) telepítése az épület tetőfelületére)
- Fűtés: elektromos üzemű hőszivattyús VRV rendszerrel biztosítva
- Nyílászárók: egyszárnyú ajtó, fix oldalbevilágítóval + egyszárnyú ajtó
- Járófelület burkolata: greslap
- Közművek: áram, víz

### PÉCSI VAGYONHASZNOSÍTÓ Zrt.